

# Smörjöversikt Caterpillar grävmaskiner

## MOTOR

TITAN CARGO SAE 10W-30

TITAN CARGO SAE 15W-40

TITAN CARGO MAXX SAE 10W-40

TITAN CARGO MAXX SAE 5W-30

## HYDRAULIK

TITAN UTTO TO-4 SAE 10W

## NAVREDUKTION

TITAN UTTO TO-4 SAE 30

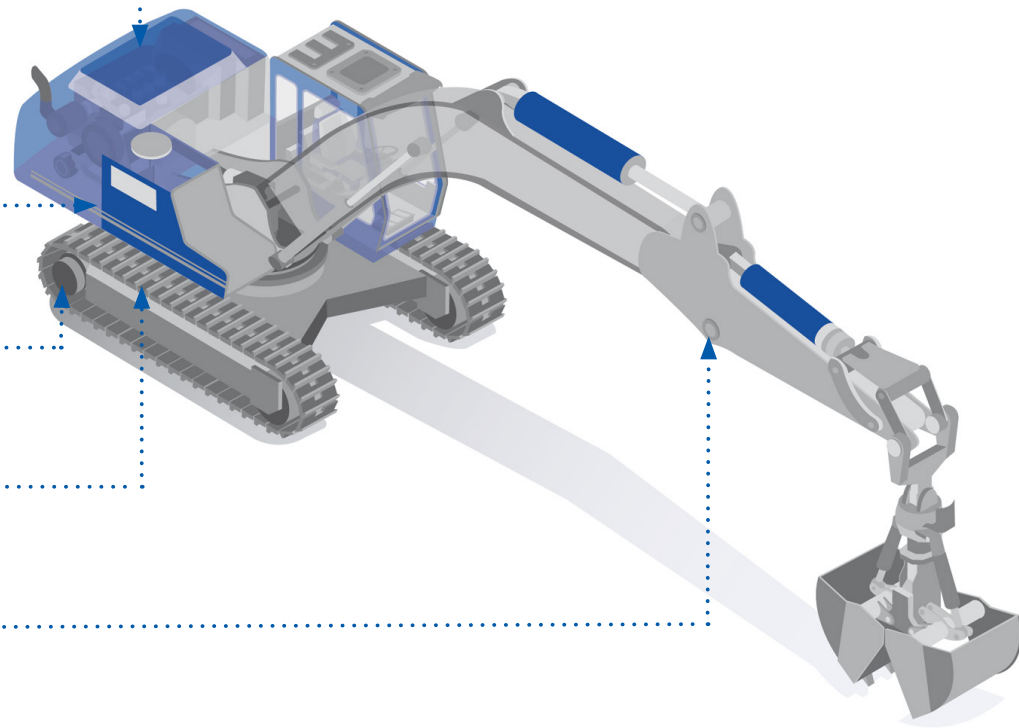
## SVÄNGVÄXEL

TITAN UTTO TO-4 SAE 30

## SMÖRJFETT

RENOLIT MOLYWAY LI 752

RENOLIT MOLYWAY LICAX ARCTIC



Informationen i denna produktinformation är baserad på FUCHS LUBRICANTS SWEDEN AB's erfarenhet och kunskap gällande utveckling och produktion av smörjmedel och representerar den senaste tekniken. Prestandan hos våra produkter kan påverkas av en serie av faktorer, speciellt den specifika användningen, applikationsmetoden, omgivande driftsmiljö, förbehandling av komponenten, tänkbar extern kontaminering etc. Av denna anledning, så är det inte möjligt att göra generella uttalanden om våra produkters funktion. Informationen i denna produktinformation representerar generella, icke bindande anvisningar. Ingen garanti, uttryckt eller underförstått ges om produktens egenskaper eller dess lämplighet för någon angiven applikation. Vi rekommenderar därför att ni konsulterar en FUCHS applikationsingenjör för att diskutera driftsförhållanden och prestandakrav för produkterna innan produkten används. Det är användarens ansvar att testa den funktionella lämpligheten gällande produkten och använda den med motsvarande omsorg. Våra produkter genomgår ständiga förbättringar. Vi förbehåller oss därför rätten att ändra vårt produktprogram, produkterna och deras tillverkningsprocesser samt alla detaljer i våra produktblad när som helst och utan förvarning, om inte annat föreskrivs i kundspecifika avtal. I och med offentliggörandet av denna produktinformation så upphör alla tidigare utgåvor att gälla. Alla former av reproduktion kräver föregående skriftligt tillstånd från FUCHS Schmierstoffe GMBH.

# Smörjöversikt Volvo grävmaskiner

## MOTOR

**TITAN CARGO** SAE 10W-30, 15W-40

**TITAN CARGO MAXX** SAE 10W-40, 5W-30

## KYLARVÄTSKA

**MAINTAIN FRICOFIN LL YF**

## HYDRAULIK

**HYDRAWAY HVXA 46**

## NAVREDUKTION

**TITAN CYTRAC TD** SAE 75W-90

**TITAN GEAR HYP LD** SAE 80W-90

**TITAN GEARWAY LS5** SAE 80W-90

## SVÄNGVÄXEL

**TITAN CYTRAC TD** SAE 75W-90

**TITAN GEAR HYP LD** SAE 80W-90

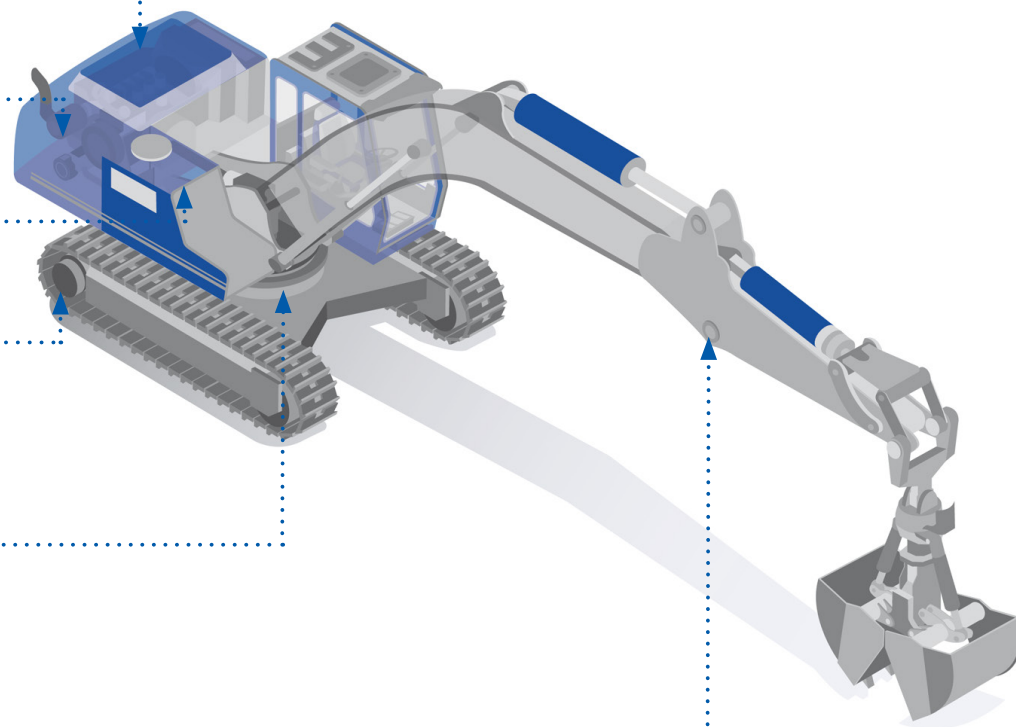
**TITAN GEARWAY LS5** SAE 80W-90

## SMÖRJFETT

**RENOLIT GREASEWAY CAH 92**

**RENOLIT CHASSIS GREASE WINTER**

**PLANTOGEL GREASEWAY BIO CAH 82**



Informationen i denna produktinformation är baserad på FUCHS LUBRICANTS SWEDEN AB's erfarenhet och kunskap gällande utveckling och produktion av smörjmedel och representerar den senaste tekniken. Prestandan hos våra produkter kan påverkas av en serie av faktorer, speciellt den specifika användningen, applikationsmetoden, omgivande driftsmiljö, förbehandling av komponenten, tänkbar extern kontaminering etc. Av denna anledning, så är det inte möjligt att göra generella uttalanden om våra produkters funktion. Informationen i denna produktinformation representerar generella, icke bindande anvisningar. Ingen garanti, uttryckt eller underförstått ges om produktens egenskaper eller dess lämplighet för någon angiven applikation. Vi rekommenderar därför att ni konsulterar en FUCHS applikationsingenjör för att diskutera driftsförhållanden och prestandakrav för produkterna innan produkten används. Det är användarens ansvar att testa den funktionella lämpligheten gällande produkten och använda den med motsvarande omsorg. Våra produkter genomgår ständiga förbättringar. Vi förbehåller oss därför rätten att ändra vårt produktprogram, produkterna och deras tillverkningsprocesser samt alla detaljer i våra produktblad när som helst och utan förvarning, om inte annat föreskrivs i kundspecifika avtal. I och med offentliggörandet av denna produktinformation så upphör alla tidigare utgåvor att gälla. Alla former av reproduktion kräver föregående skriftligt tillstånd från FUCHS Schmierstoffe GMBH.

# Smörjöversikt Hitachi grävmaskiner

## MOTOR

**TITAN CARGO** SAE 10W-30, 15W-40

**TITAN CARGO MAXX** SAE 10W-40, 5W-30

## KYLARVÄTSKA

**MAINTAIN FRICOFIN LL**

## HYDRAULIK

**HYDRAWAY HVXA 46**

**HYDRAWAY BIO SE 46**

## NAVREDUKTION

**TITAN CYTRAC TD** SAE 75W-90

**TITAN GEARWAY PS 45** SAE 75W-90

**TITAN SUPERGEAR** SAE 80W-90

## SVÄNGVÄXEL

**TITAN CYTRAC TD** SAE 75W-90

**TITAN GEARWAY PS 45** SAE 75W-90

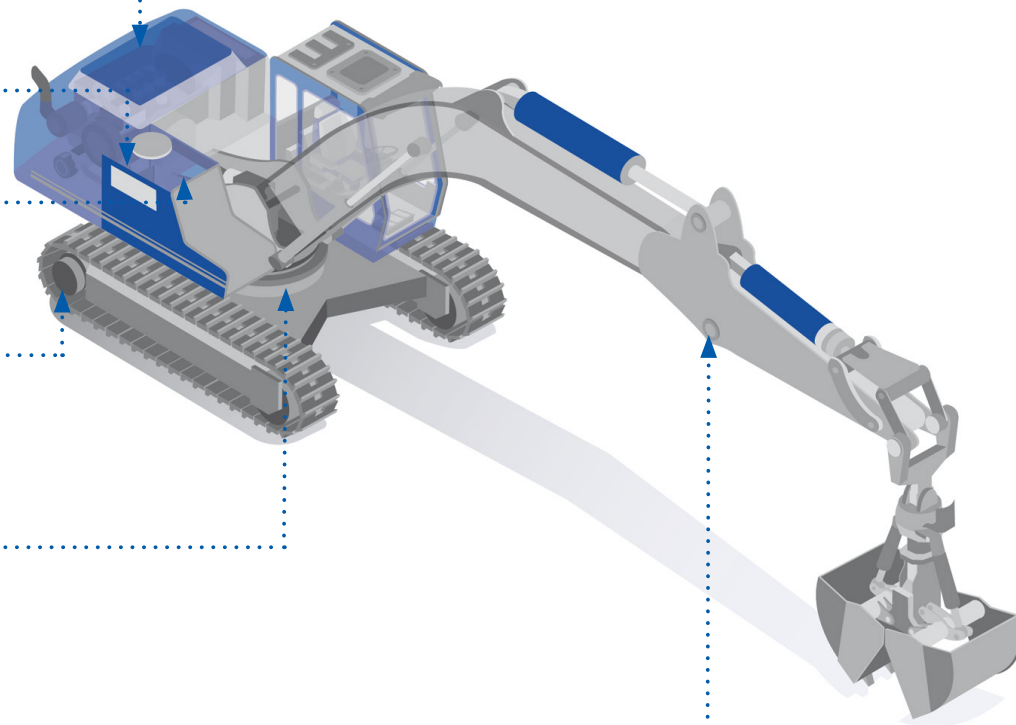
**TITAN SUPERGEAR** SAE 80W-90

## SMÖRJFETT

**RENOLIT GREASEWAY CAH 92**

**RENOLIT CHASSIS GREASE WINTER**

**PLANTOGEL GREASEWAY BIO CAH 82**



Informationen i denna produktinformation är baserad på FUCHS LUBRICANTS SWEDEN AB's erfarenhet och kunskap gällande utveckling och produktion av smörjmedel och representerar den senaste tekniken. Prestandan hos våra produkter kan påverkas av en serie av faktorer, speciellt den specifika användningen, applikationsmetoden, omgivande driftsmiljö, förbehandling av komponenten, tänkbar extern kontaminering etc. Av denna anledning, så är det inte möjligt att göra generella uttalanden om våra produkters funktion. Informationen i denna produktinformation representerar generella, icke bindande anvisningar. Ingen garanti, uttryckt eller underförstått ges om produktens egenskaper eller dess lämplighet för någon angiven applikation. Vi rekommenderar därför att ni konsulterar en FUCHS applikationsingenjör för att diskutera driftsförhållanden och prestandakrav för produkterna innan produkten används. Det är användarens ansvar att testa den funktionella lämpligheten gällande produkten och använda den med motsvarande omsorg. Våra produkter genomgår ständiga förbättringar. Vi förbehåller oss därför rätten att ändra vårt produktprogram, produkterna och deras tillverkningsprocesser samt alla detaljer i våra produktblad när som helst och utan förvarning, om inte annat föreskrivs i kundspecifika avtal. I och med offentliggörandet av denna produktinformation så upphör alla tidigare utgåvor att gälla. Alla former av reproduktion kräver föregående skriftligt tillstånd från FUCHS Schmierstoffe GMBH.

# Smörjöversikt Komatsu grävmaskiner

## MOTOR

**TITAN CARGO** SAE 10W-30, 15W-40

**TITAN CARGO MAXX** SAE 10W-40, 5W-30

## KYLARVÄTSKA

**MAINTAIN FRICOFIN**

## HYDRAULIK

**TITAN UTTO TO-4** SAE 10W

**HYDRAWAY HVXA 46**

**HYDRAWAY BIO SE 46**

## NAVREDUKTION

**TITAN UTTO TO-4** SAE 30

## SVÄNGVÄXEL

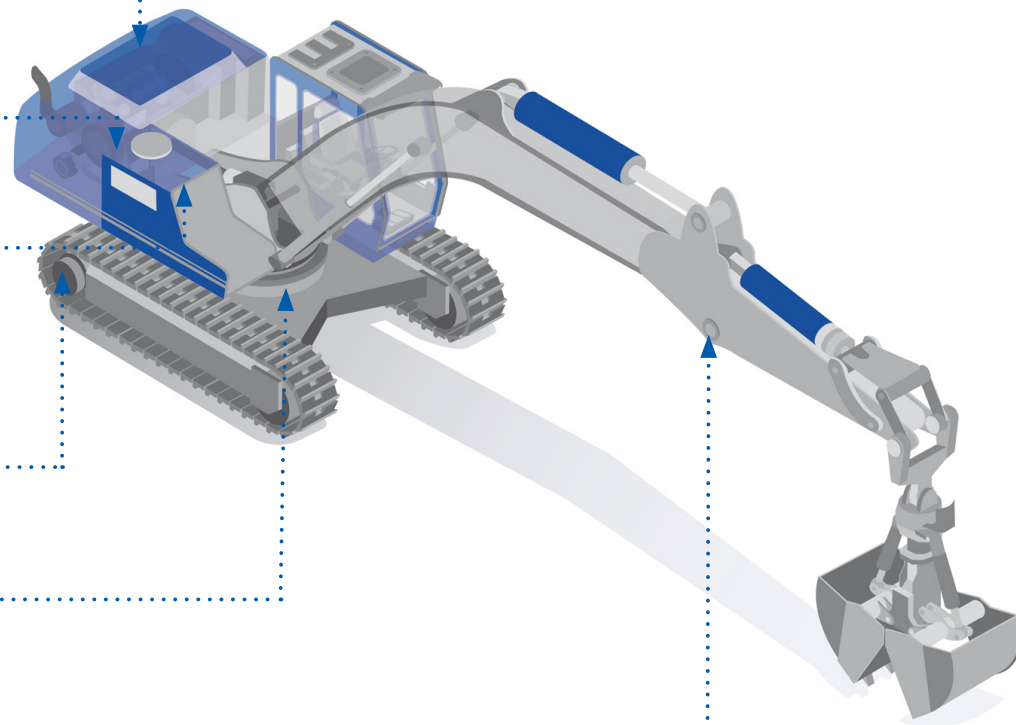
**TITAN UTTO TO-4** SAE 30

## SMÖRJFETT

**RENOLIT GREASEWAY CAH 92**

**RENOLIT CHASSIS GREASE WINTER**

**PLANTOGEL GREASEWAY BIO CAH 82**



Informationen i denna produktinformation är baserad på FUCHS LUBRICANTS SWEDEN AB's erfarenhet och kunskap gällande utveckling och produktion av smörjmedel och representerar den senaste tekniken. Prestandan hos våra produkter kan påverkas av en serie av faktorer, speciellt den specifika användningen, applikationsmetoden, omgivande driftsmiljö, förbehandling av komponenten, tänkbar extern kontaminering etc. Av denna anledning, så är det inte möjligt att göra generella uttalanden om våra produkters funktion. Informationen i denna produktinformation representerar generella, icke bindande anvisningar. Ingen garanti, uttryckt eller underförstått ges om produktens egenskaper eller dess lämplighet för någon angiven applikation. Vi rekommenderar därför att ni konsulterar en FUCHS applikationsingenjör för att diskutera driftsförhållanden och prestandakrav för produkterna innan produkten används. Det är användarens ansvar att testa den funktionella lämpligheten gällande produkten och använda den med motsvarande omsorg. Våra produkter genomgår ständiga förbättringar. Vi förbehåller oss därför rätten att ändra vårt produktprogram, produkterna och deras tillverkningsprocesser samt alla detaljer i våra produktblad när som helst och utan förvarning, om inte annat föreskrivs i kundspecifika avtal. I och med offentliggörandet av denna produktinformation så upphör alla tidigare utgåvor att gälla. Alla former av reproduktion kräver föregående skriftligt tillstånd från FUCHS Schmierstoffe GMBH.