

Les informations contenues dans cette brochure sont basées sur l'expérience et le savoir-faire de FUCHS EUROPE SCHMIERSTOFFE GMBH dans le développement et la fabrication de lubrifiants et représentent l'état de l'art actuel. La performance de nos produits peut être influencée par une série de facteurs, plus particulièrement, l'utilisation spécifique, la méthode d'application, l'environnement opérationnel, le prétraitement d'un composant, la contamination extérieure possible, etc. C'est pourquoi des déclarations universellement valables à propos de la fonction de nos produits ne sont pas possibles. Les informations données dans cette brochure représentent des directives générales, et non obligatoires. Aucune garantie exprimée ou impliquée concernant les propriétés du produit ou sa pertinence pour n'importe quelle application ne sera donnée.

Nous recommandons donc que vous consultiez un ingénieur d'application de FUCHS EUROPE SCHMIERSTOFFE GMBH pour discuter des conditions d'application et des critères de performance des produits avant que le produit ne soit utilisé. C'est la responsabilité de l'utilisateur de tester la pertinence fonctionnelle du produit et de l'utiliser avec le soin correspondant.

Nos produits subissent une amélioration continue. Nous conservons donc le droit de changer notre gamme de produits, les produits et leurs procédés de fabrication aussi bien que tous les détails de nos fiches d'information produit à tout moment et sans avertissement. Avec la publication de ces informations produit, toutes les éditions précédentes cessent d'être valables.

N'importe quelle forme de reproduction exige la permission écrite antérieure formelle de FUCHS EUROPE SCHMIERSTOFFE GMBH.

© FUCHS EUROPE SCHMIERSTOFFE GMBH. All rights reserved. Edition 11/2010

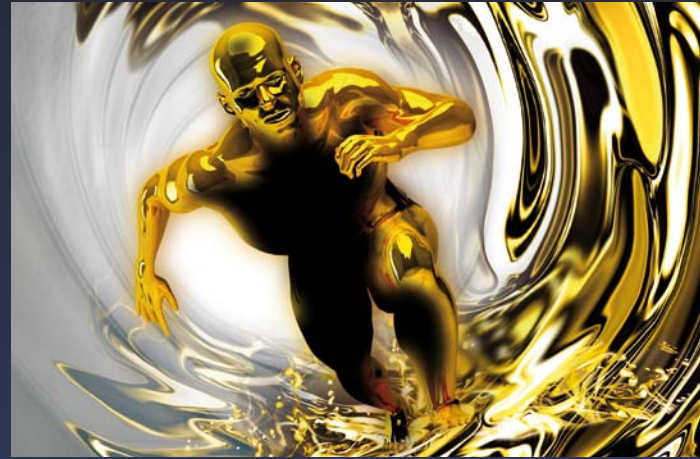
Contact



FUCHS LUBRIFIANT FRANCE
DIVISION AUTO MOTO
 81 RUE DE L'INDUSTRIE
 92500 RUEIL-MALMAISON
 TEL : 01.41.37.42.00
 FAX : 01.41.37.42.01
www.fuchs-oil.fr

11/2010 5.0

**Faster. Stronger.
 Better for your engine*.**



**Nouveau : Une technologie
 avant-gardiste d'huile moteur**



*Plus vite, plus fort, meilleur pour votre moteur.

Moteurs dernière génération : plus de contraintes sur le lubrifiant !

Les moteurs de dernière génération offrent des niveaux de performances élevés, que ce soit en terme d'émissions de polluants ou de consommation. Cependant les contraintes sur le lubrifiant augmentent, en particulier dans le cas du downsizing des moteurs pour faire de l'économie de carburant. De plus, les conditions d'utilisation dans lesquelles les moteurs doivent atteindre les niveaux de fiabilité requis deviennent de plus en plus extrêmes. Les nouvelles technologies comme les systèmes Start & Stop ont des demandes spécifiques sur les caractéristiques de démarrage et la fiabilité du lubrifiant. Par exemple, les innombrables démarrages engendrés par cette technologie en milieu urbain vont solliciter fortement l'huile. Les contraintes sur l'huile moteur augmentent notablement durant l'intervalle de vidange. Considérant cela, il est encore plus important que l'huile circule vite aux endroits nécessaires afin de diminuer les usures prématurées.

TITAN

**Protection et Performance
durant toute la durée de
l'intervalle de vidange.**

Fuchs, leader des huiles en première monte dans l'industrie Automobile Allemande, a développé une nouvelle technologie offrant des performances encore inégalées à ce jour.

La nouvelle technologie des huiles de base FUCHS XTL™ avec son indice de viscosité extrêmement haut et son exceptionnelle stabilité au vieillissement, assure une circulation de l'huile plus rapide et augmente de façon significative la performance sur le long terme.



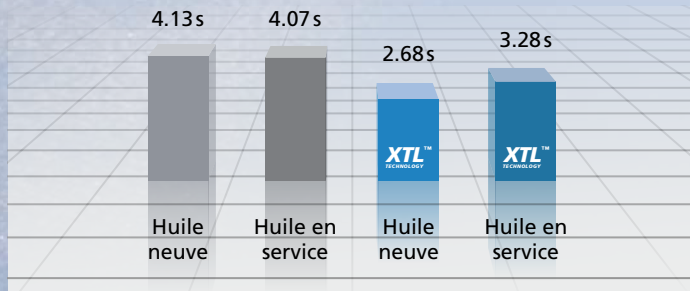
Au démarrage, les huiles moteur avec la technologie XTL™ atteignent plus rapidement toutes les parties du circuit de lubrification, où un film d'huile est indispensable, et ce, même sous des conditions extrêmes et durant toute la durée de l'intervalle de vidange. Au final : des démarrages plus faciles et rapides, donc moins d'usure et une consommation de carburant ainsi réduite. Même la consommation d'huile est significativement diminuée en comparaison avec des huiles conventionnelles SAE 5W-30.

* les huiles avec des indices de viscosité bas sont beaucoup plus influencées par la température que des huiles avec des indices de viscosité hauts.

Développé soigneusement.

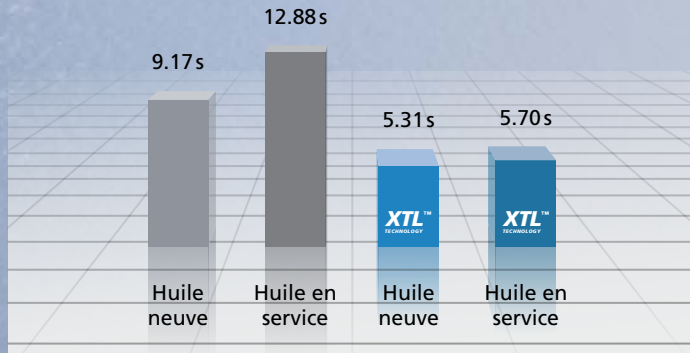
La performance des huiles moteur avec la technologie XTL™ a été testée sous des conditions extrêmes de température. Une série complexe d'essais moteur a été réalisée en chambre climatique à -27°C afin de comparer les huiles moteur conventionnelles de grade SAE 5W-30 et correspondant au même niveau de performances constructeurs qu'une huile moteur de même viscosité avec la technologie XTL™.

Temps de démarrage à -27 °C



- Huile moteur TITAN GT1 PRO FLEX SAE 5W-30.
- Huile moteur TITAN GT1 PRO FLEX SAE 5W-30 avec la technologie XTL™.

Temps de circulation de l'huile à -27 °C

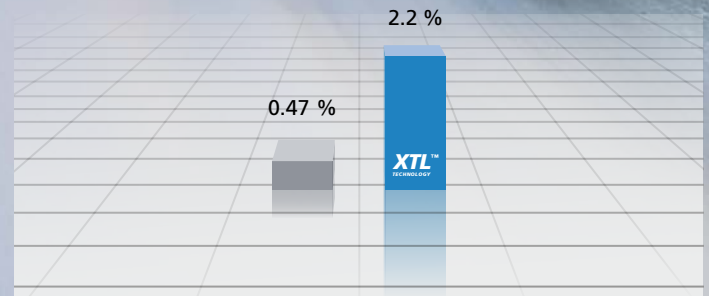


- Huile moteur 5W-30 conventionnelle à économie de carburant.
- Huile moteur TITAN GT1 PRO FLEX SAE 5W-30 avec la technologie XTL™.

Testé intensivement.

Des essais moteur ont montré que le potentiel en terme de performances de la technologie XTL™ n'offre pas seulement des démarrages plus faciles, moins d'usure et une plus grande fiabilité. Mais cela réduit aussi la consommation de carburant. Un gain de carburant de 1.7% comparé à des huiles moteur conventionnelles SAE 5W-30 met en lumière le caractère exceptionnel de cette nouvelle technologie.

Consommation de carburant plus faible comparée à une huile SAE 5W-30 dite à « économie de carburant ». Mesurée sur une Mercedes-Benz Classe C 250 CDI

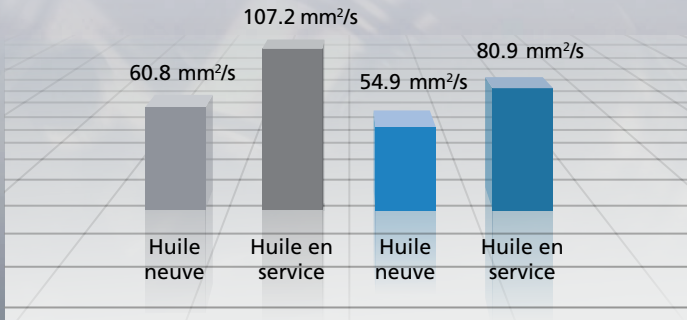


- Huile moteur 5W-30 conventionnelle à économie de carburant.
- Huile moteur TITAN GT1 PRO FLEX SAE 5W-30 avec la technologie XTL™.

Des résultats convaincants.

Le moteur est protégé contre l'usure des démarrages car les nouvelles huiles moteur XTL™ atteignent les parties sensibles du moteur plus vite. Non seulement quand l'huile est neuve, mais aussi tout au long de la durée de l'intervalle de vidange. Ceci a été confirmé par un essai réalisé sur un moteur GM 3800 V6, qui a montré que l'augmentation de viscosité entre une huile dite neuve et une huile dite usagée a été diminuée de 38 % en comparaison avec des huiles conventionnelles. Ceci signifie une meilleure protection sur une période de temps plus longue.

Augmentation de la viscosité après 100 heures dans un moteur V6 de 3.8L (153 KW). La technologie XTL™ continue d'être performante en diminuant de 38 % l'augmentation de viscosité.



■ Huile moteur 5W-30 conventionnelle à économie de carburant.
 ■ Huile moteur SAE 5W-30 avec la technologie XTL™.

Extrêmement stable au vieillissement.

La nouvelle technologie des huiles moteur FUCHS XTL™, grâce à ses performances et son excellente stabilité au vieillissement, offre une protection maximale, une fiabilité et une économie de carburant.

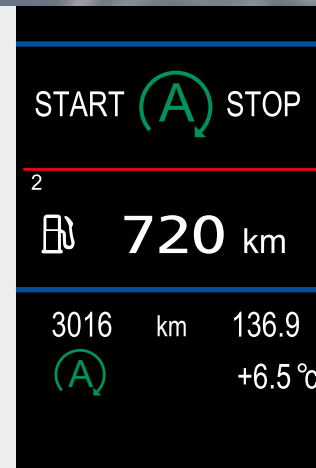
Durant toute la durée de l'intervalle de vidange. En toute saison et dans chaque situation.

En aperçu :

Les avantages et bénéfices de la nouvelle technologie des huiles moteur FUCHS :

- ▶ Meilleure performance au démarrage : Diminution jusqu'à 55% du temps de circulation d'huile* et jusqu'à 35% du temps de démarrage*
- ▶ Consommation de carburant plus faible : jusqu'à 1.7% de réduction de consommation de carburant additionnelle*
- ▶ Consommation d'huile plus faible : jusqu'à 18% de gain*
- ▶ Stabilité au vieillissement améliorée : jusqu'à 38 % de baisse de l'augmentation de viscosité*, donc une plus grande performance et fiabilité opérationnelle surtout la durée de l'intervalle de vidange.

*comparée à des huiles moteurs conventionnelles de grade SAE 5W-30.



TITAN
GT1
SAE 0W-20

Huile premium avec la nouvelle technologie XTL™ précurseur en grade de viscosité SAE 0W-20 et de technologie unique d'additifs sans zinc pour les moteurs Diesel et essence hautes performances.

- + Potentiel d'économie de carburant maximal.
- + Excellent démarrage à froid.
- + Performances remarquables.

TITAN
GT1 PRO FLEX
SAE 5W-30

Huile premium avec la nouvelle technologie XTL™. Spécialement développée pour les véhicules Mercedes-Benz, BMW, et OPEL équipés de filtres à particules.

- + Les meilleures caractéristiques en démarrage à froid.
- + Consommation de carburant et d'huile plus faible.
- + Stabilité au vieillissement améliorée.
- + Performances remarquables pour les moteurs de dernière génération avec ou sans extension d'intervalles de vidange.

TITAN
GT1 PRO C-3
SAE 5W-30

Huile premium avec la nouvelle technologie XTL™. Spécialement développée pour les véhicules VW et Mercedes-Benz équipés de filtres à particules.

- + Meilleures caractéristiques de démarrage à froid.
- + Consommation de carburant et d'huile plus faible.
- + Stabilité au vieillissement améliorée.
- + Performances remarquables pour les moteurs de dernière génération avec ou sans extension d'intervalles de vidange.

TITAN
GT1
SAE 5W-40

Huile premium avec la nouvelle technologie XTL™. Spécialement développée pour les véhicules équipés de filtres à particules.

- + Meilleures caractéristiques de démarrage à froid.
- + Consommation de carburant et d'huile plus faible.
- + Stabilité au vieillissement améliorée.
- + Performances remarquables pour les moteurs de dernière génération avec ou sans extension d'intervalles de vidange.



Spécifications* :

–

Homologations* :

–

Recommandations FUCHS :

–

Spécifications* :

ACEA C3
API SM
Dexos 2

Homologations* :

BMW LONGLIFE-04
MB-Approval 229.51
VW 502 00/505 00/505 01

Recommandations FUCHS :

ACEA A3/B4
FORD M2C917-A
GM-LL-A-025
GM-LL-B-025

Spécifications* :

–

Homologations* :

BMW LONGLIFE-04
MB-Approval 229.51
VW 504 00/507 00

Recommandations FUCHS :

ACEA C3
ACEA A3/B4
FORD M2C917-A
PORSCHE C30

Spécifications* :

ACEA C3
API SM/CF
FORD M2C917-A

Homologations* :

BMW LONGLIFE-04
MB-Approval 229.31
PORSCHE A40
RENAULT RN0700/RN0710
VW 502 00/505 00/505 01

Recommandations FUCHS :

ACEA A3/B4
FIAT 9.55535-S2