

# **FUCHS** Smart Services

## FONTAINES DE NETTOYAGE BIOLOGIQUE FUCHS BIOSEVEN



**FUCHS** Smart Services vous propose une offre de fontaines de nettoyage en toute sécurité avec un accompagnement personnalisé.

Pour obtenir un rendez-vous ou un audit, nos experts sont là et répondent à vos questions : [info-auto-fr@fuchs.com](mailto:info-auto-fr@fuchs.com)



## L'EXPERTISE FUCHS



### UNE TECHNOLOGIE DE POINTE

Grâce à son expérience, FUCHS est devenu un véritable expert dans le domaine du nettoyage biologique



### UNE OFFRE COMPLÈTE

Une gamme de fontaines qui répond à chaque besoin



### UN ENGAGEMENT PERSONNEL

Un interlocuteur unique au service de chaque client

## LE CONCEPT DE NETTOYAGE BIOLOGIQUE :

### • FUCHS BIOSEVEN V2

La fontaine de nettoyage **FUCHS BIOSEVEN V2** nettoie vos pièces **sans solvant**, en **respectant la sécurité de l'opérateur et l'environnement**. Elle fonctionne grâce aux micro-organismes qui régénèrent le bain de nettoyage en continu. Ce procédé assure un **dégraissage efficace et économique** des pièces.



### LES INTÉRÊTS DES FONTAINES DE NETTOYAGE FUCHS BIOSEVEN



#### SANTÉ DES OPÉRATEURS

Sans solvant - Conditions optimales d'hygiène et de sécurité : non toxique, non nocif, ininflammable



#### ECONOMIE

Maîtrise du budget consommable. Pas de vidange fréquente du bain à effectuer grâce aux micro-organismes qui épurent le bain en continu.



#### NETTOYAGE OPTIMISÉ

Fontaine chauffée à 38°C qui assure un nettoyage performant via pinceau ou trempage.



#### ENVIRONNEMENT

Minimise les déchets et contribue à la protection de l'environnement. Diminution des COV.



### LES PRODUITS ASSOCIÉS



#### RENOCLEAN AQUABIO

Solution de nettoyage à base de tensio-actifs spécifiques, non-toxique et ininflammable. Jerrican de 20L.

Ref : 602197603



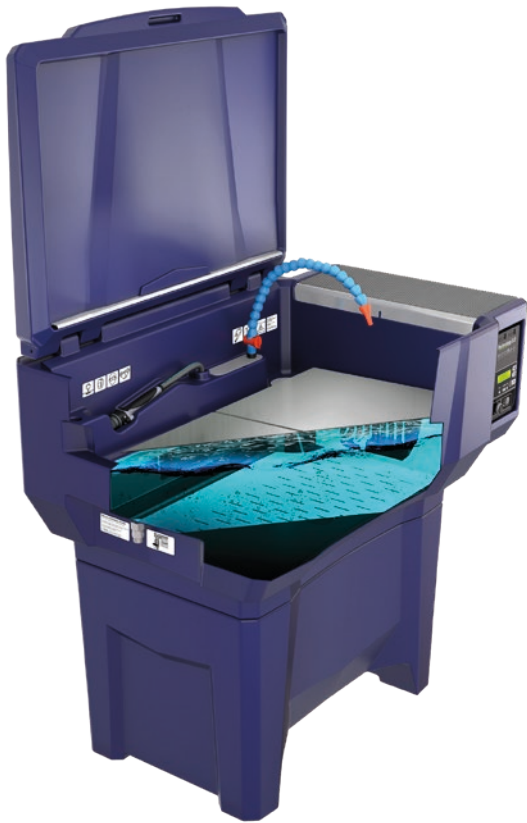
#### RENOCLEAN BIOSEVEN

Concentré de micro-organismes qui épurent en continu le bain de nettoyage. Boîte de 4 tablettes.

Ref : 800449740



## LES AVANTAGES DE LA FONTAINE DE NETTOYAGE BIOSEVEN V2



### TABLE DE PRÉPARATION

- Permet de poser les pièces avant ou après nettoyage.



### OXYGÉNATION

- L'oxygénation accélère la biodégradation pour épurer le bain de nettoyage en continu.
- L'ajout d'une tablette dans la solution renouvelle la population de micro-organismes.



### BOITIER DE CONTRÔLE

- Simple d'utilisation, un seul interrupteur.
- Mode **Boost** (booste le nettoyage).
- Mode **Éco** (économie d'énergie).
- Écran numérique (température, information, diagnostic).



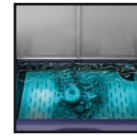
### TREMPAGE

- Bac de trempage 100L sous les étagères.
- Permet de travailler en temps masqué.



### FILTRATION 100µm

- Filtre cartouche lavable et réutilisable.



### AGITATION PNEUMATIQUE (option)

- Trempage avec brassage permettant une action mécanique renforcée.



### SYSTÈME DE VIDANGE

- Visualisation du niveau de liquide.
- Vanne de vidange surélevée.



### SYSTÈME D'ÉCRÉMAGE

- Robinet qui permet d'écramer la pellicule d'huile en surface.

## MAINTENANCE ET DÉCHETS MINIMISÉS



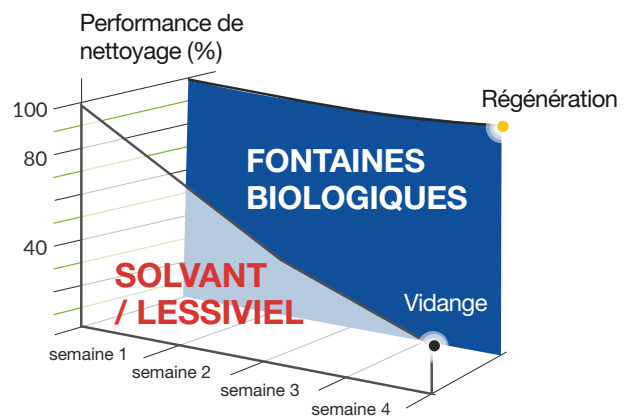
### NETTOYAGE SOLVANT/LESSIVIEL

Vidanges récurrentes et remplacement complet du produit



### FONTAINES BIOLOGIQUES

Régénération du bain par la tablette





## • FUCHS BIOSEVEN COMPACT V2

La fontaine de nettoyage **FUCHS BIOSEVEN COMPACT V2** d'une capacité de 60L s'adapte à tous les ateliers, son ergonomie est parfaitement pensée pour le confort de l'opérateur.



### LA FONTAINE ET SES PRODUITS ASSOCIÉS



#### BIOSEVEN COMPACT V2

Fontaine régulée à 38°C avec plusieurs systèmes de nettoyage (pinceau, trempage), filtration, oxygénation, boîtier de contrôle avec écran digital, capot pour limiter l'évaporation.



#### RENOCLEAN AQUABIO

Solution de nettoyage à base de tensio-actifs spécifiques, non-toxique et ininflammable. Jerrican de 20L.

Ref : 602197603



#### RENOCLEAN BIOSEVEN

Concentré de micro-organismes qui épurent en continu le bain de nettoyage. Boîte de 4 tablettes.

Ref : 800449740

MADE IN FRANCE



### LES AVANTAGES DE LA FUCHS BIOSEVEN COMPACT V2



#### REPOSE-PIÈCES INTÉGRÉ

- L'égouttage des pièces nettoyées est facilitée.



#### BOÎTIER DE CONTRÔLE ERGONOMIQUE

- Simple d'utilisation, un seul interrupteur.
- Mode **Boost** (booste le nettoyage).
- Mode **Eco** (économie d'énergie).
- Afficheur numérique (température, information, diagnostic).



#### SYSTÈME DE VIDANGE

- Visualisation du niveau de liquide.
- Vanne de vidange.



#### OXYGÉNATION

- L'oxygénation accélère la biodégradation pour épurer le bain de nettoyage en continu.
- L'ajout d'une tablette dans la solution renouvelle la population de micro-organismes.



#### TREMPAGE

- Bac de trempage 13L avec trop plein.
- Table de travail aux angles arrondis, évite les dépôts de salissures.



#### CAPOT HERMÉTIQUE

- Limitation de l'évaporation de la solution.





## • FUCHS BIOSEVEN MOBILE

La fontaine de nettoyage **FUCHS BIOSEVEN MOBILE** est une fontaine basse pression, parfaitement ergonomique. Elle nettoie les pièces mécaniques ou les systèmes de freins sans utilisation de solvant, ni de projection de poussières et de fibres.



### LA FONTAINE ET SES PRODUITS ASSOCIÉS



#### BIOSEVEN MOBILE

La fontaine chauffe la solution jusqu'à 38°C permettant d'optimiser le nettoyage et de favoriser le séchage des pièces. Mobile, elle permet de se déplacer au plus proche des pièces à nettoyer.



#### RENOCLEAN AQUABIO

Solution de nettoyage à base de tensio-actifs spécifiques, non-toxique et ininflammable. Jerrican de 20L.

Ref : 602197603



#### FILTRE POCHE

Filtre poche 50µm pour maintenir la qualité de la solution et limiter la maintenance et les déchets.

Ref : 940052435



MADE IN FRANCE

### LES AVANTAGES DE LA FUCHS BIOSEVEN MOBILE



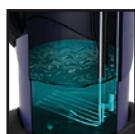
#### ELECTRIQUE ET PNEUMATIQUE

- Performance de nettoyage partout dans l'atelier



#### HYPER MOBILITÉ

- Déplacement de l'appareil au plus proche des pièces



#### RAPIDITÉ DE CHAUFFE

- Chauffe à 38°C grâce à une résistance de 2000W pour optimiser le nettoyage



#### OUTILS À PORTÉE DE MAIN

- Véritable poste de nettoyage avec rangements spécifiques



#### VIDANGE SIMPLIFIÉE

- Le bec verseur intégré et la poignée de manutention facilitent la manipulation



#### BAC DE TREMPAGE

- Travail en temps masqué

# FUCHS BIOSEVEN V2



VIDEO  
<http://urlz.fr/6d1E>



Ref : 940053876

Dimension fontaine	L 1187 x l 751 x H 1084 (mm)
Dimension table de nettoyage	L 866 x l 510 x H 207 (mm)
Volume réservoir	100 litres
Capacité de trempage	L 800 x l 407 x H 200 (mm)



Bio Degradation



Oxygenation



Immersion



Eco Mode



Boost Mode

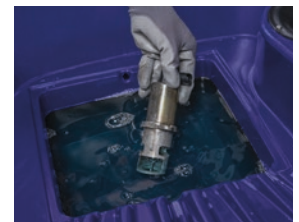


Easy Maintenance

# FUCHS BIOSEVEN COMPACT V2



Ref : 940042801



Dimension fontaine	L 795 x l 623 x H 1096 mm (capot fermé)
Dimension table de nettoyage	L 690 x l 430 x H 190 (mm)
Volume réservoir	60 litres
Capacité de trempage	L 260 x l 270 x H 140 (mm)



Bio Degradation



Oxygenation



Immersion



Eco Mode



Boost Mode



Easy Maintenance

# FUCHS BIOSEVEN MOBILE



Ref : 940053265



Dimension fontaine	L 820 x l 530 x H 1050 (mm)
Dimension table de nettoyage	L 550 x l 430 x H 150 (mm)
Volume réservoir	40 litres
Capacité de trempage	L 240 x l 220 x H 80 (mm)



Heating System



Mobile



Immersion



Easy Maintenance



FUCHS LUBRIFIANT FRANCE S.A.  
1, rue Lavoisier CS 60143 92023 Nanterre CEDEX  
Tél. : 01 41 37 42 00 - [www.fuchs.com/fr](http://www.fuchs.com/fr)

